

¿Cómo hacemos Teatro Accesible?



Proyecto financiado por el INAEM, Ministerio de Cultura y Deporte.



Financiado por la Unión Europea - Next Generation EU



Principales fases

1. Catálogos obras accesibles

2. Adaptación de contenidos

3. Comunicación personas usuarias

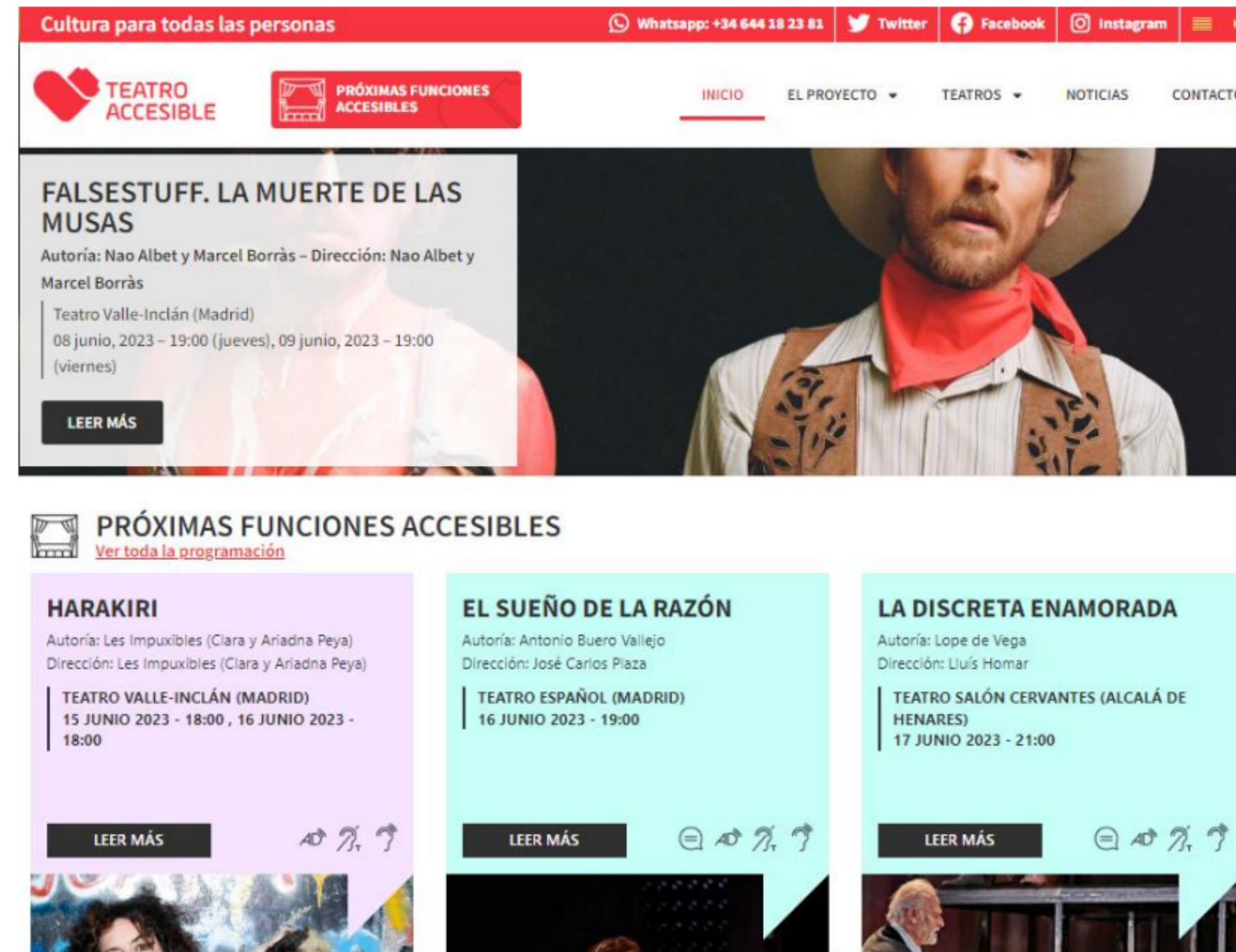
4. Reproducción de la accesibilidad

5. Atención personas usuarias



Principales fases

1. Catálogo de obras accesibles



Cultura para todas las personas

Whatsapp: +34 644 18 23 81 | Twitter | Facebook | Instagram

TEATRO ACCESIBLE | PRÓXIMAS FUNCIONES ACCESIBLES

INICIO | EL PROYECTO | TEATROS | NOTICIAS | CONTACTO

FALSESTUFF. LA MUERTE DE LAS MUSAS

Autoría: Nao Albet y Marcel Borràs - Dirección: Nao Albet y Marcel Borràs

Teatro Valle-Inclán (Madrid)
08 junio, 2023 - 19:00 (jueves), 09 junio, 2023 - 19:00 (viernes)

[LEER MÁS](#)

PRÓXIMAS FUNCIONES ACCESIBLES

[Ver toda la programación](#)

HARAKIRI

Autoría: Les Impuxibles (Clara y Ariadna Peya)
Dirección: Les Impuxibles (Clara y Ariadna Peya)

TEATRO VALLE-INCLÁN (MADRID)
15 JUNIO 2023 - 18:00, 16 JUNIO 2023 - 18:00

[LEER MÁS](#)

EL SUEÑO DE LA RAZÓN

Autoría: Antonio Buero Vallejo
Dirección: José Carlos Plaza

TEATRO ESPAÑOL (MADRID)
16 JUNIO 2023 - 19:00

[LEER MÁS](#)

LA DISCRETA ENAMORADA

Autoría: Lope de Vega
Dirección: Lluís Homar

TEATRO SALÓN CERVANTES (ALCALÁ DE HENARES)
17 JUNIO 2023 - 21:00

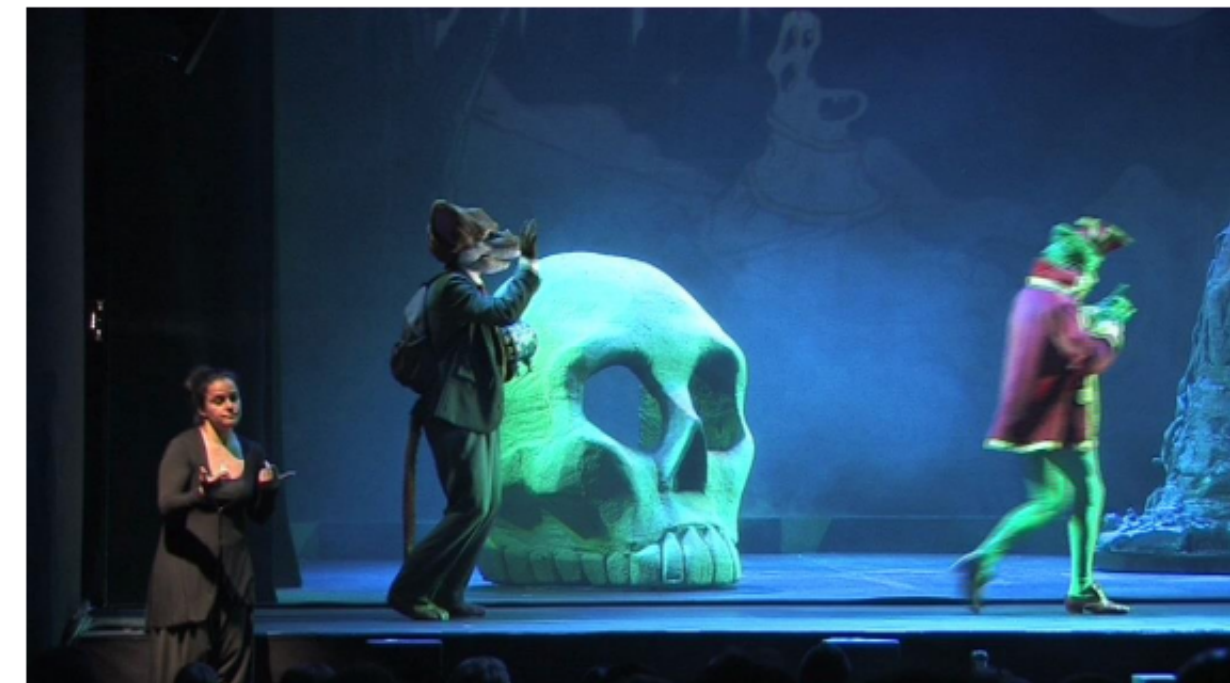
[LEER MÁS](#)



Principales fases

2. Adaptación de contenidos

- a) Guion y locución de audiodescripción
- b) Subtitulado para sordos
- c) Subtitulado interlingüístico
- d) Otras:
 - Audioexplicaciones o audiofáciles
 - Lengua de signos (artística)
 - Programas de mano en lectura fácil



Principales fases

3. Comunicación usuarios/as

- a) Difusión y comunicación con asociaciones
- b) Organización acciones especiales (Ej. Visitas táctiles).



Principales fases

4. Reproducción de la accesibilidad
 - a) Montaje y configuración
 - b) Lanzamiento y sincronización



Principales fases

5. Atención a usuarios/as
 - a) Reparto de dispositivos (Ej. Ayuda auditiva)
 - b) Información y evaluación



Necesidades técnicas

	Audiodescripción	Subtitulado	Bucle magnetico	Sonido amplificado con auriculares
Preparación	STARTIT	STARTIT	-	-
Lanzamiento	STARTIT	STARTIT	-	-
Equipamiento	SISTEMA FM CAMBINA (para AD en directo)	Sistema de proyección	Sistema FM + lazos	Sistemas FM + auriculares

Software STARTIT



Web: aptent.es/startit/

Actividad subvencionada por:



Software STARTIT

1

STARTIT para PC (Windows)

2

Específico para accesibilidad:

- ✓ Subtitulado para sordos
- ✓ Subtitulado en varios idiomas
- ✓ Audiodescripción
- ✓ Otros: Audioexplicaciones.

3

Funcionalidades:

- ✓ Editar y lanzar cues de audio y texto.
- ✓ Importación de libretos y ficheros de audio.
- ✓ Exportación a otros formatos.
- ✓ Subtítulos en directo
- ✓ Posibilidad de visor en el móvil



Web: aptent.es/startit/

Actividad subvencionada por:



GOBIERNO
DE ESPAÑA

MINISTERIO
DE CULTURA
Y DEPORTE



Posibilidad de conectar con dispositivos móviles.

- ✓ Visor de subtítulos en el móvil.
- ✓ Audiodescripción en el móvil.

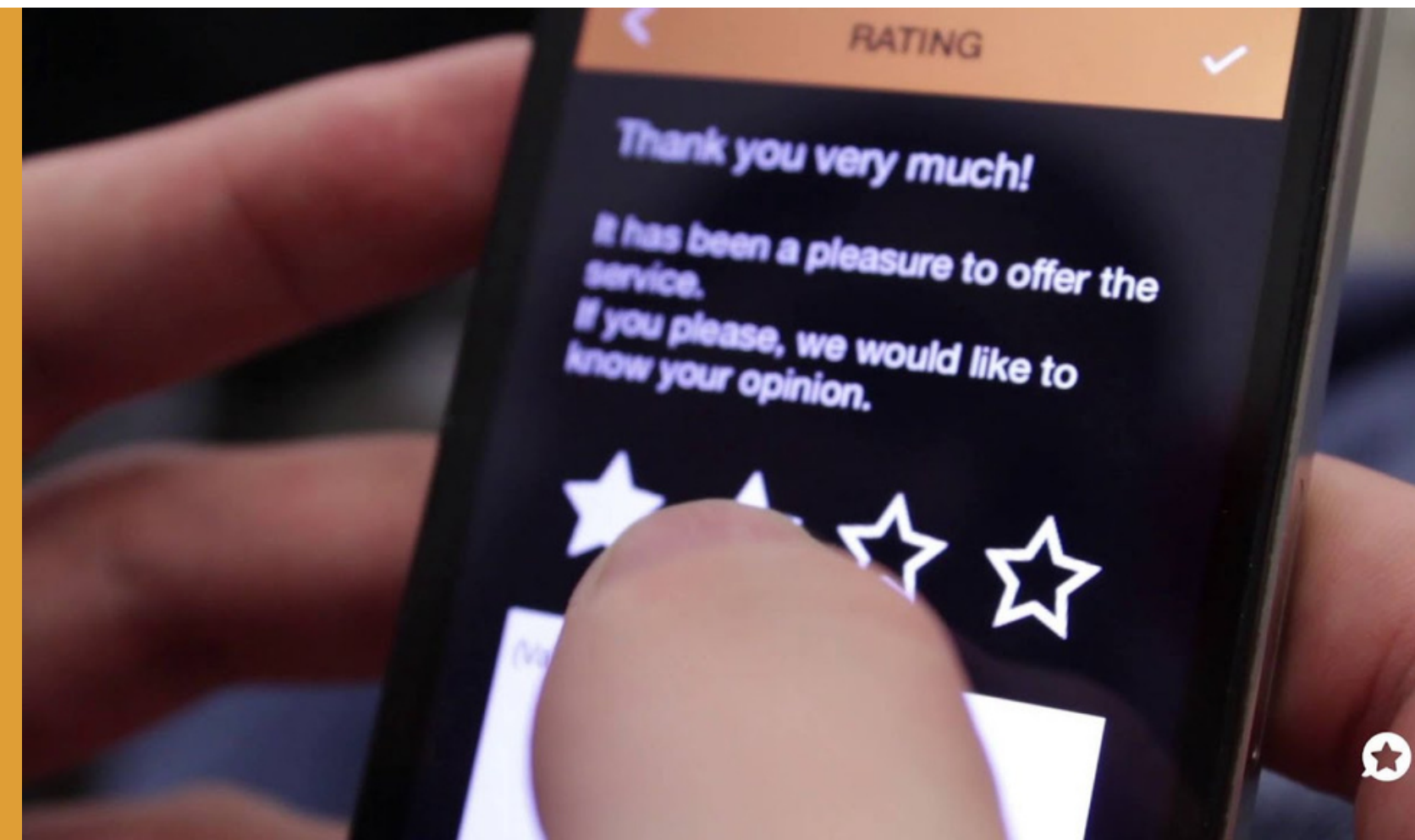


Descargar materiales

✓ Web: aptent.es/startit/

✓ Enlace directo a Dropbox:
<http://bit.ly/3qSn8qb>

✓ Enlace descarga STARTIT 1.2 (Demo)
– Software para PC:
bit.ly/3pbwY64



Para poner en práctica

La Última Noche por Edwin Daniel Díaz

El guión de esta obra es de uso libre mediante Licencia Creative Commons.

Atribución 4.0 Internacional:

- ✓ Compartir – copiar y redistribuir el material en cualquier medio o formato.
- ✓ Adaptar – remezclar, transformar y crear a partir del material.
- ✓ El licenciador no puede revocar estas libertades mientras cumpla con los términos de la licencia.

Condiciones:

- ✓ Reconocimiento – Debe reconocer adecuadamente la autoría, proporcionar un enlace a la licencia e indicar si se han realizado cambios.
- ✓ No hay restricciones adicionales – No puede aplicar términos legales o medidas tecnológicas que legalmente restrinjan realizar aquello que la licencia permite.

Descargado de su blog:

<http://bit.ly/43GDktt>



Sistema de proyección y pantalla para subtitulado

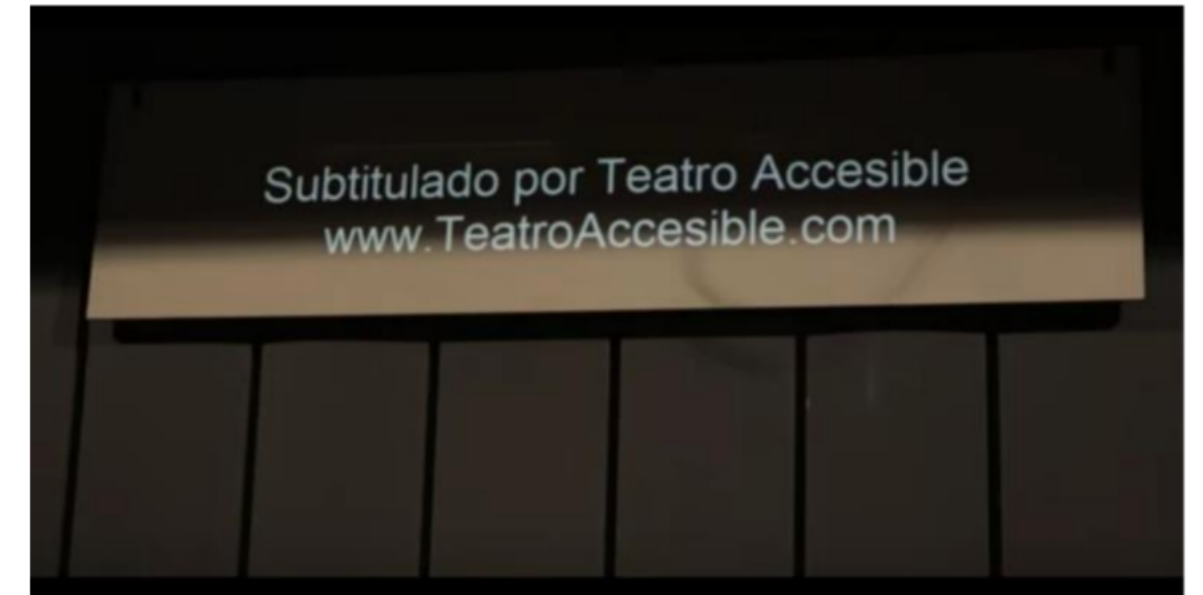
Proyectores desde 6000 lúmenes hasta 8000.

No suele ser necesario más.

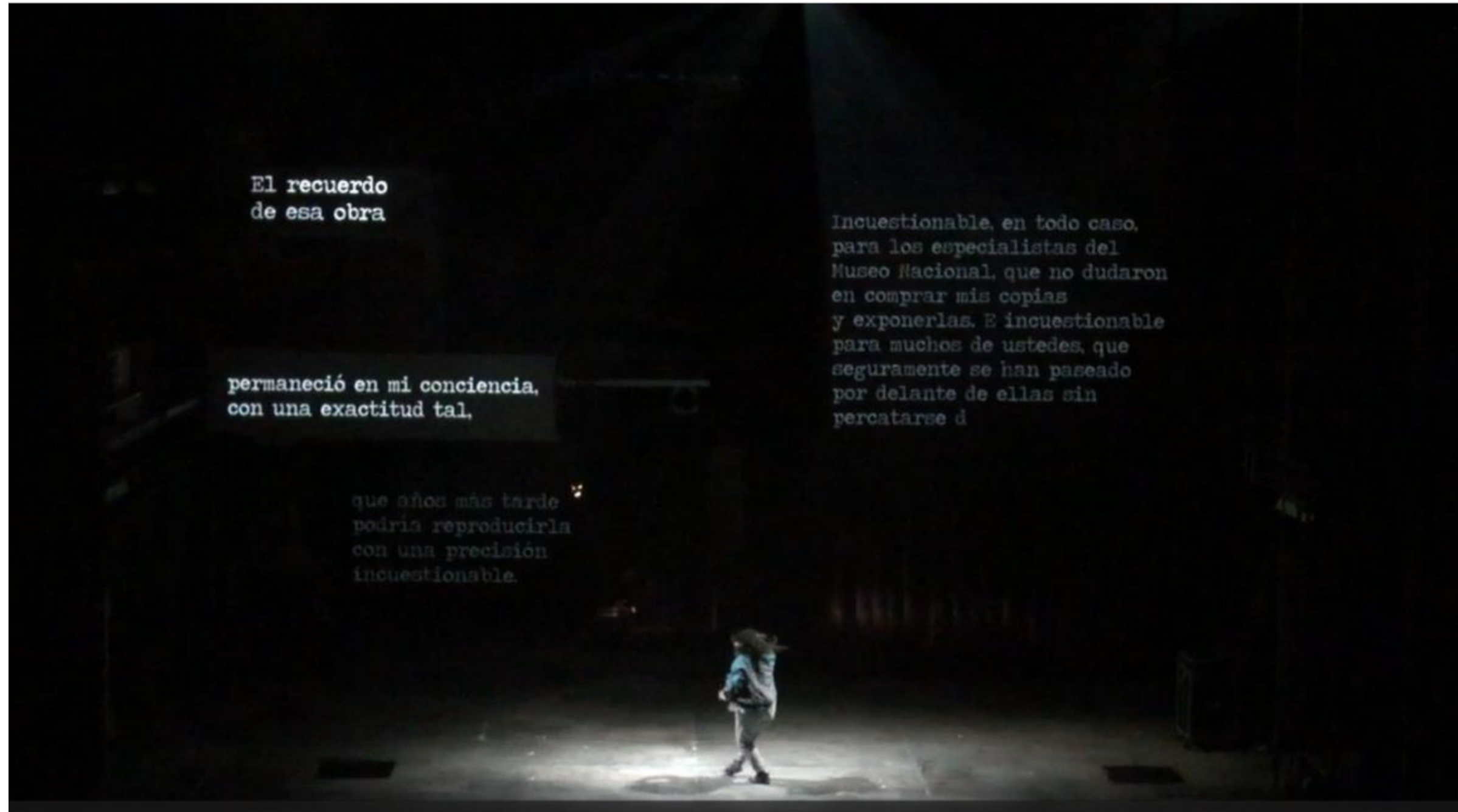
- ✓ Ópticas variables:
- ✓ Telescópica para concentrar el haz y tirar desde lejos.
- ✓ Gran angular para distancias cortas o retroproyección.
- Obturador mecánico.
- ✓ Keystone.

Pantalla de proyección:

- ✓ Depende de la sala. Relación aproximada: 1:5 - 1:6
(Ej. 300 x 60 o 300 x 50)



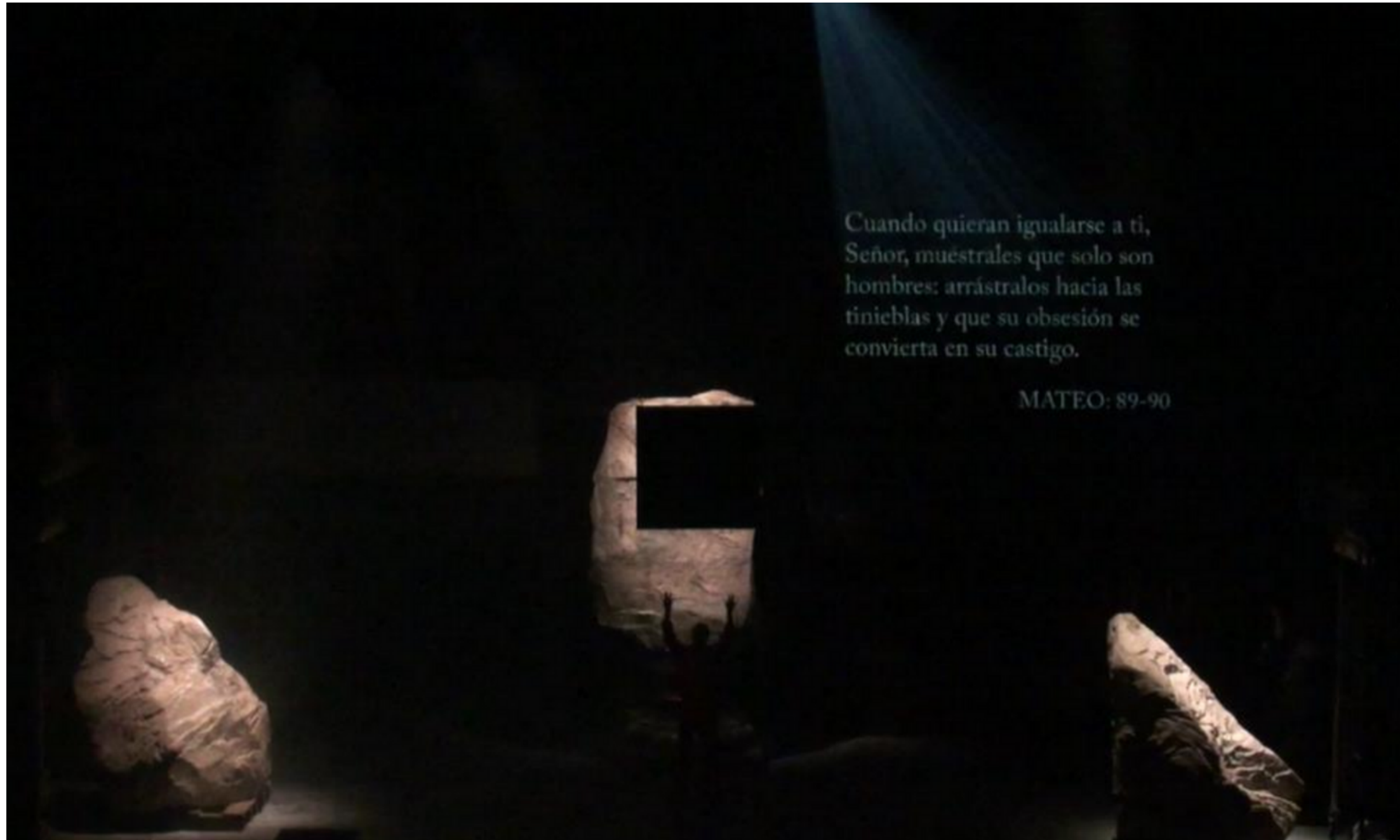
Sistema de proyección y pantalla para subtítulo



Ejemplo de subtítulo integrado.

Obra "Falstaff"

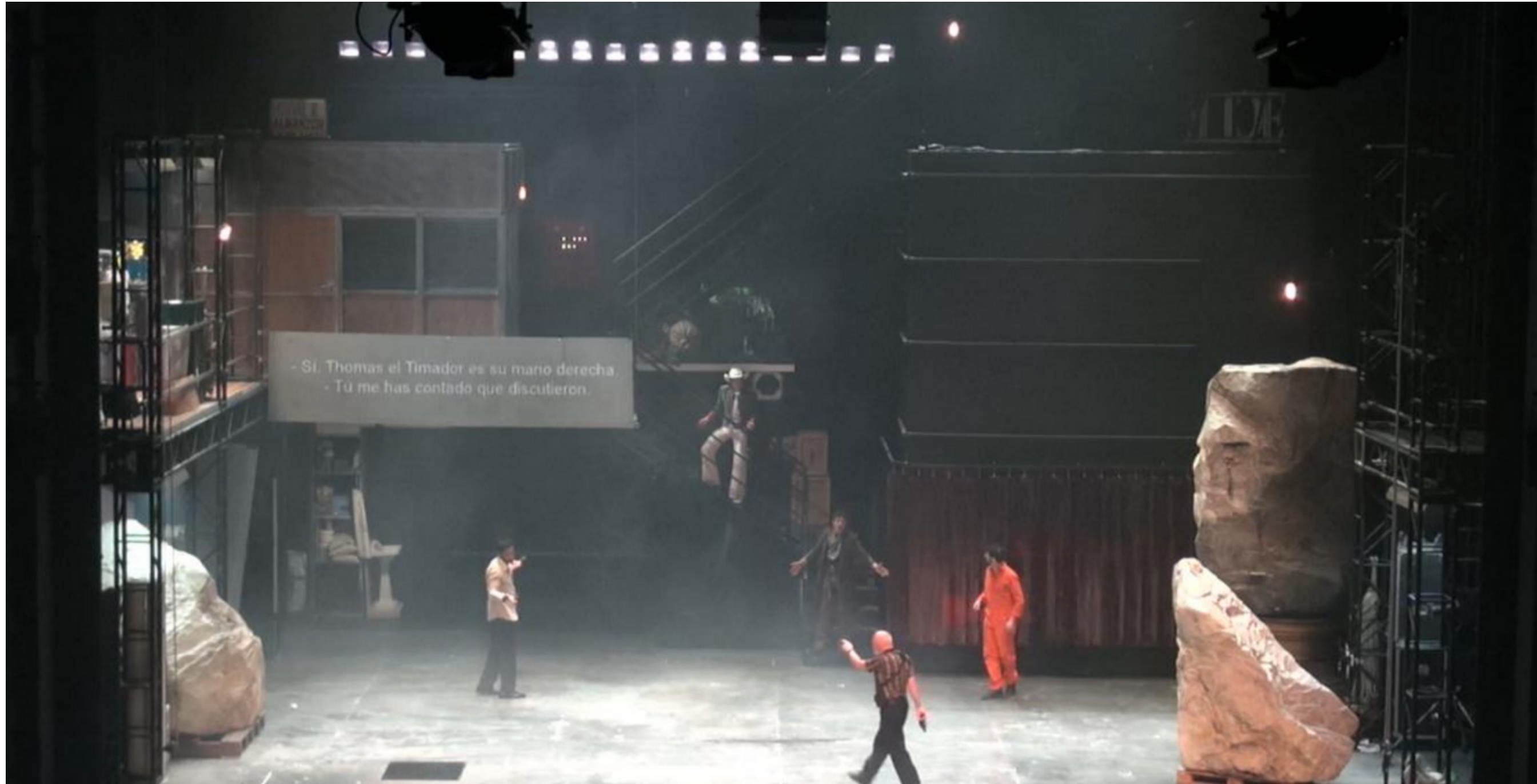
Sistema de proyección y pantalla para subtítulo



Ejemplo de subtítulo integrado.

Obra "Falstaff"

Sistema de proyección y pantalla para subtítulo



Ejemplo de subtítulo integrado.

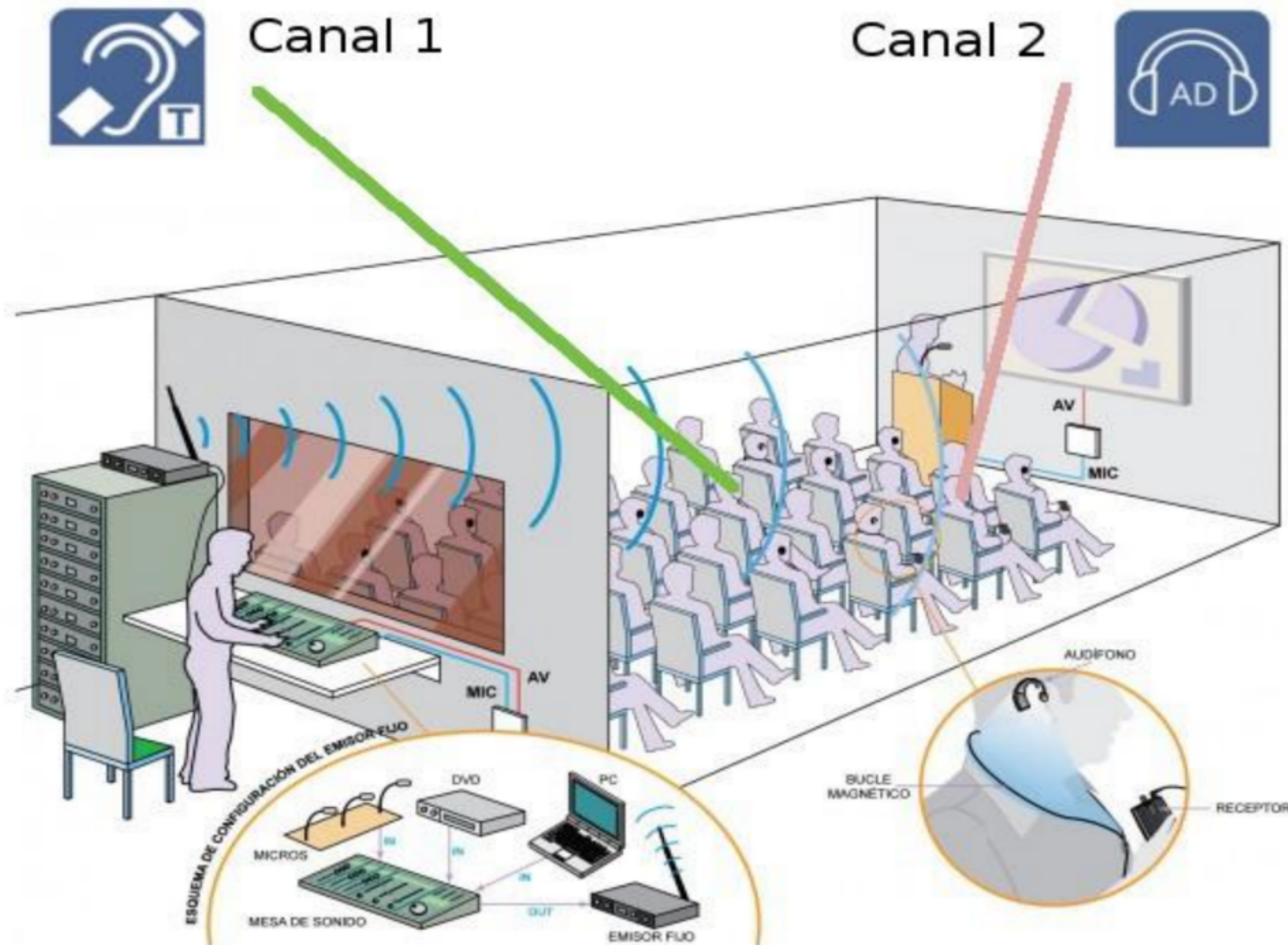
Obra "Falstaff"

Pantalla LED



Fotos de el Teatro Romea de Murcia

Sistema FM Multicanal



Transmisor FM



Receptor FM



Bucle magnético uso individual



Auriculares



Receptores FM - Audiodescripción



Banda habitual: 863 – 865 MHz

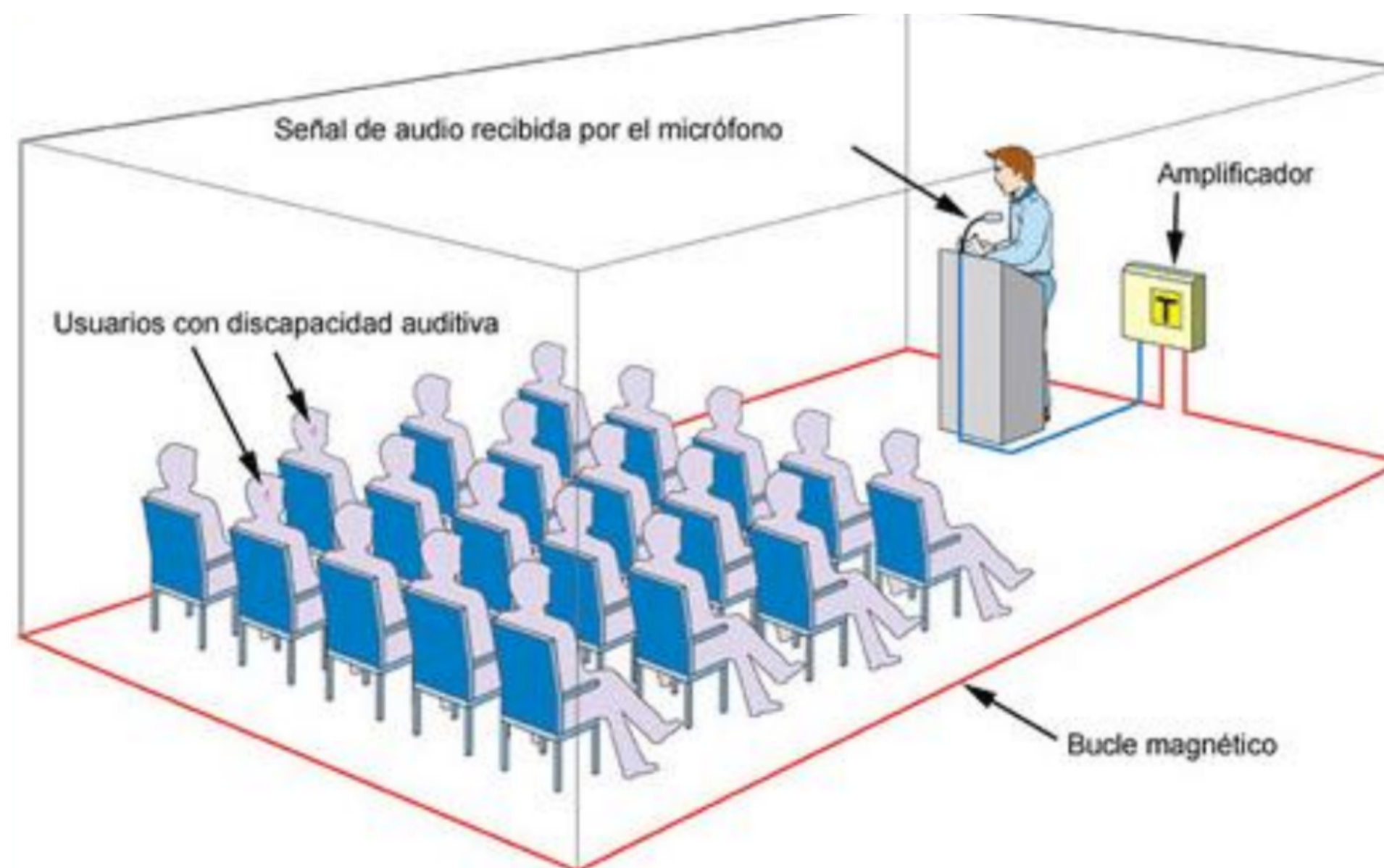
Analógico o digital

Audiodescripción en directo



Transmisores estacionarios o portátiles

Bucle magnético perimetral



Ventajas y desventajas de un bucle perimetral vs sistema FM

<http://aptent.es/ayudas-auditivas-el-bucle-magnetico-y-el-sistema-de-fm/>

Sincronización automática



CaptionCue (2014) es un software en desarrollo que será capaz de automáticamente lanzar subtítulos y otros servicios de accesibilidad durante espectáculos en vivo.

<https://www.stagetext.org/news/findings-of-captioncue-technology-tests/>



http://webarchive.nationalarchives.gov.uk/20161104002901uo_/http://artsdigitalrnd.org.uk/wp-content/uploads/2014/06/Stagetext_Project_Report.pdf